

UWAGA:

Instalację montować w oparciu o schemat technologiczny

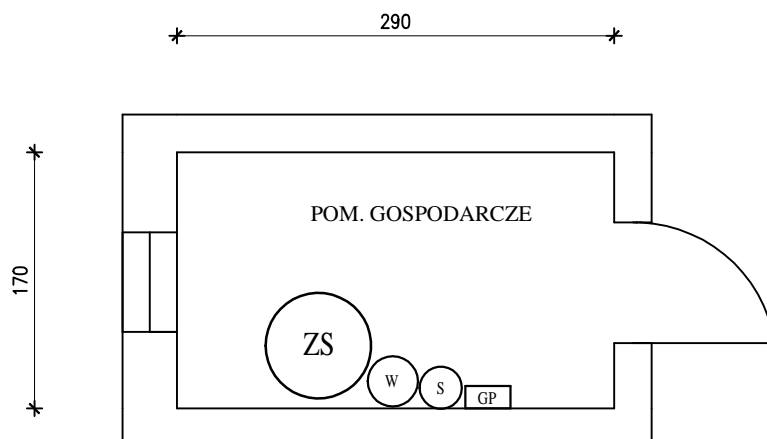
Trasę przewodów solarnych należy ustalić na etapie wykonawstwa po dokonaniu uzgodnień z Beneficjentem. Rurociągi solarne prowadzić możliwie najkrótszą drogą, w sposób najmniej ingerujący w stan istniejący budynku. Dopuszcza się możliwość prowadzenia rurociągów:

- po elewacji
- po połaci dachowej
- w strefie poddasza nieużytkowego,
- w wolnym (nieczynnym) szachcie wentylacyjnym.

OBJAŚNIENIA:

KS - Kolektor słoneczny płaski

Inwestor	Urząd Gminy Turobin 23-465 Turobin, ul. Rynek 4				
Temat	EKO ENERGIA W GMINIE TUROBIN				
Adres obiektu	Tokary 22 dz. nr 565 Zbigniew Zdybel				
Przedmiot rysunku	LOKALIZACJA KOLEKTORÓW SŁONECZNYCH			Skala 1:100	Nr rys. 1
	Imię i nazwisko	Specjalność	Nr uprawnień	Data	Podpis
Projektowała	mgr inż. Katarzyna Tylka	instalacyjna	MAP/0257/POOS/13	02.2016	



UWAGA:

Instalację montować w oparciu o schemat technologiczny

Trasę przewodów solarnych należy ustalić na etapie wykonawstwa po dokonaniu uzgodnień z Beneficjentem. Rurociągi solarne prowadzić możliwie najkrótszą drogą, w sposób najmniej ingerujący w stan istniejący budynku. Dopuszcza się możliwość prowadzenia rurociągów:

- po elewacji
- po połąci dachowej
- w strefie poddasza nieużytkowego,
- w wolnym (nieczynnym) szachcie wentylacyjnym.

Ostateczną lokalizację urządzeń ustalić na budowie. Dopuszcza się zmianę lokalizacji urządzeń w obrębie pomieszczenia przy zachowaniu wymogów zgodnych z obowiązującymi normami i przepisami.

OBJAŚNIENIA:

ZS - Podgrzewacz solarny 2-wężownicowy

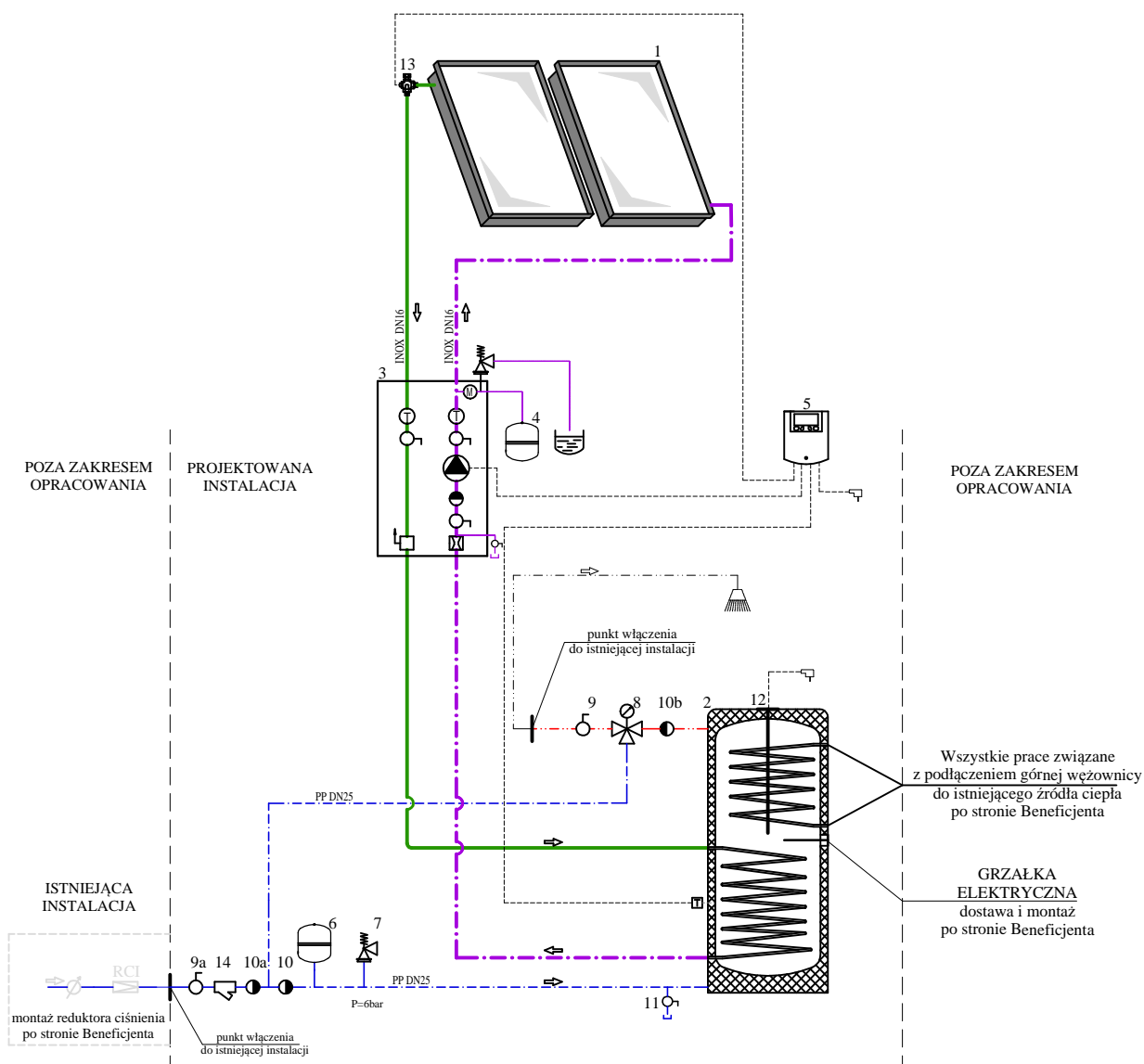
GP - Grupa pomowa solarna

S - Naczynie przeponowe solarne

W - Naczynie przeponowe c.w.u.

K - Istniejący kocioł

Inwestor	Urząd Gminy Turobin 23-465 Turobin, ul. Rynek 4				
Temat	EKO ENERGIA W GMINIE TUROBIN				
Adres obiektu	Tokary 22 dz. nr 565 Zbigniew Zdybel				
Przedmiot rysunku	POMIESZCZENIE WĘZŁA SOLARNEGO			Skala 1:50	Nr rys. 2
	Imię i nazwisko	Specjalność	Nr uprawnień	Data	Podpis
Projektowała	mgr inż. Katarzyna Tylka	instalacyjna	MAP/0257/POOS/13	02.2016	



UWAGA:

- Zabrania się montażu termostaticznego zaworu mieszającego (8) powyżej górnej krawędzi zasobnika
- Nastawa zaworu termostaticznego mieszającego nr 5 (57°C)
- Tryb pracy sterownika automatyczny
- Temperatura max. w zasobniku c.w.u. 80°C

OBJAŚNIENIA:

1. Kolektor słoneczny płaski
2. Podgrzewacz c.w.u. 2-wężownicowy
3. Grupa pompowa solarna
4. Naczynie przeponowe solarne
5. Regulator układu solarne
6. Naczynie przeponowe c.w.u.
7. Zawór bezpieczeństwa dla c.w.u.
8. Termostaticzny zawór mieszający
- 9,9a. Zawór kulowy odcinający
- 10,10a,10b. Zawór zwrotny
11. Zawór spustowy
12. Anoda tytanowa
13. Czujnik temp. czynnika w kolektorach słonecznych wraz z odpowietrznikiem
14. Filtr

LEGENDA:

- instalacja solarna - zasilanie
- - - instalacja solarna - powrót
- zimna woda
- ciepła woda użytkowa
- cyrkulacja
- instalacja c.o. - zasilanie
- instalacja c.o. - powrót
- automatyka

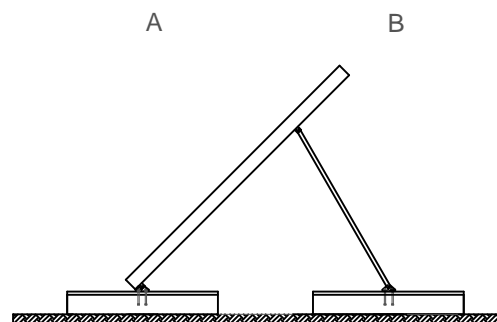
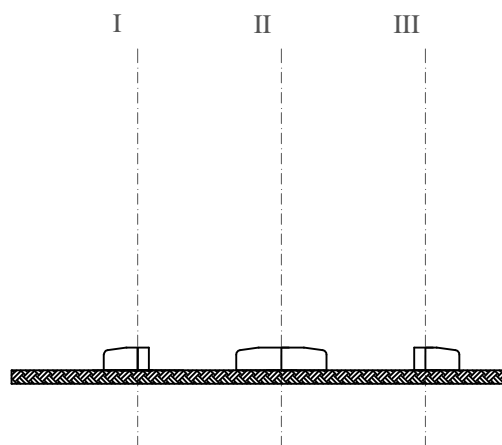
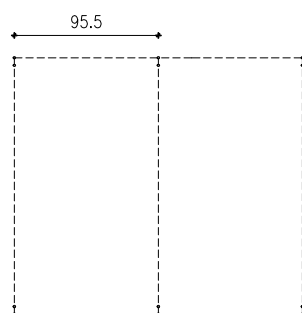
LEGENDA:

- ☼ pompa
- ☼ odpowietrznik
- ☼ miernik przepływu
- ☼ zawór kulowy odcinający
- ☼ filtr
- ☼ zawór zwrotny
- ☼ zawór zwrotny kłapowy
- ☼ zawór bezpieczeństwa
- ☼ termostaticzny zawór mieszający
- ☼ manometr
- ☼ termometr
- ☼ naczynie wzbiorcze
- ☼ zawór spustowy zamknięty
- ☼ odpowietrznik

Investor	Urząd Gminy Turobin 23-465 Turobin, ul. Rynek 4				
Temat	EKO ENERGIA W GMINIE TUROBIN				
Adres obiektu	Tokary 22 dz. nr 565 Zbigniew Zdybel				
Przedmiot rysunku	SCHEMAT TECHNOLOGICZNY INSTALACJI SOLARNEJ			Skala ./.	Nr rys. 3
	Imię i nazwisko	Specjalność	Nr uprawnień	Data	Podpis
Projektowała	mgr inż. Katarzyna Tylka	instalacyjna	MAP/0257/POOS/13	02.2016	

KONSTRUKCJA WSPORCZA KOLEKTORÓW DO MONTAŻU NA GRUNCIE ZESTAW TYPU A

ROZSTAW STÓP KONSTRUKCJI UNIWERSALNEJ



UWAGA:

- Obciążenie zewnętrznych przednich i tylnych podpór kolektora min. po 100 kg
- Obciążenie wewnętrznych przednich i tylnych podpór kolektora min. po 150 kg

Inwestor	Urząd Gminy Turobin 23-465 Turobin, ul. Rynek 4				
Temat	EKO ENERGIA W GMINIE TUROBIN				
Adres obiektu	Tokary 22 dz. nr 565 Zbigniew Zdybel				
Przedmiot rysunku	WYTYCZNE DLA KONSTRUKCJI WSPORCZEJ KOLEKTORÓW DO MONTAŻU NA GRUNCIE			Skala 1:50	Nr rys. 4
	Imię i nazwisko	Specjalność	Nr uprawnień	Data	Podpis
Projektowała	mgr inż. Katarzyna Tylka	instalacyjna	MAP/0257/POOS/13	02.2016	